

Политика в области безопасности и охраны труда



Компания HeidelbergCement серьезно относится к социальной ответственности, и мы убеждены в том, что корпоративная культура, ориентированная на сотрудников и партнерстве, приведет к долгосрочному успеху компании. Безопасность и охрана труда – основополагающая ценность нашей компании и неотъемлемая часть всей нашей деятельности.

Будучи убежденными в том, что все производственные травмы и профессиональные заболевания можно предотвратить, мы постоянно стремимся минимизировать риски, которым подвергаются наши сотрудники, подрядчики и третьи лица, стараясь достичь нулевого травматизма.

Область действия

Данная Политика касается всех представительств и производственных площадок группы компаний HeidelbergCement, в которых мы осуществляем управленческий контроль.



Обязательства

Для постоянного улучшения результатов нашей работы мы управляем безопасностью и охраной труда через соответствующие системы управления, основой которых являются:

- Постановка четких целей и разработка соответствующих планов действий
- Обеспечение безопасных рабочих мест со здоровыми условиями труда, безопасного оборудования и безопасных рабочих процессов и методов работы, основываясь на результатах регулярно проводимых оценок рисков
- Обучение сотрудников вопросам безопасности и охраны труда, обеспечивая их нужными знаниями для безопасного выполнения своей работы
- Регулярные инспекции и проверки производственных участков и методов работы для обеспечения выполнения внутренних и внешних требований
- Контроль, мониторинг и анализ показателей и процессов обеспечения безопасности и охраны труда в соответствии с требованиями
- Предоставление рекомендаций и инструкций по обращению с нашей продукцией в соответствии с действующим законодательством.

HeidelbergCement придерживается обязательств вести свой бизнес в соответствии со всеми действующими местными, региональными, национальными и международными законами, а также в соответствии со своими корпоративными стандартами и процедурами, относящимися к безопасности и охране труда. Мы также вместе с сотрудниками, подрядчиками и третьими лицами работаем над предотвращением несчастных случаев и регулярно информируем их и общественность о результатах нашей работы в области безопасности и охраны труда.

Правила

Для обеспечения безопасности наших сотрудников, подрядчиков и третьих лиц, обязательным является ношение следующих средств индивидуальной защиты (СИЗ) на всех производственных площадках¹ HeidelbergCement:

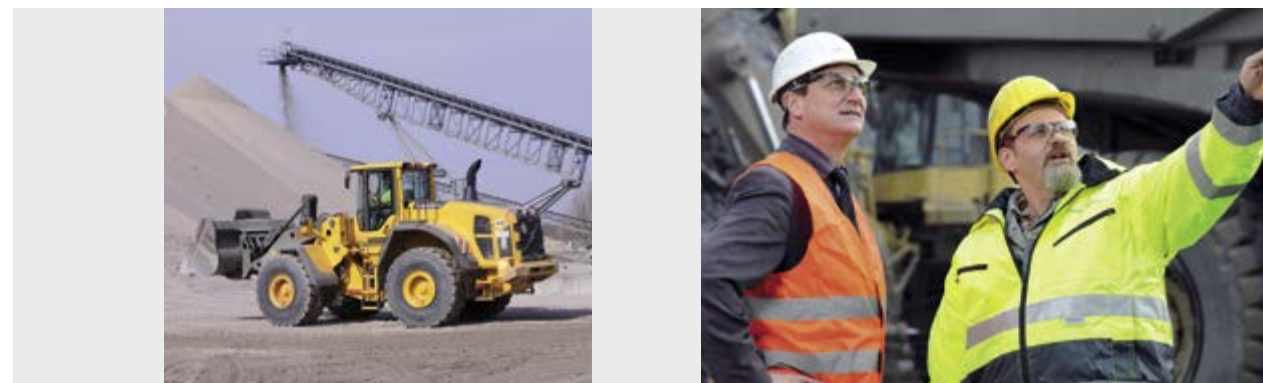
- Защитная каска
- Средство защиты глаз
- Защитная обувь
- Сигнальная одежда повышенной видимости

Кроме того, все сотрудники и подрядчики, работающие на нас, должны соблюдать следующие основные правила:

- Все средства индивидуальной защиты (СИЗ), необходимые для выполнения данной работы, должны использоваться надлежащим образом. Это касается в том числе, не только:
 - ремней безопасности в автомобиле
 - соответствующих средств защиты от падения с высоты при работе на высоте.
- Электрическое оборудование необходимо изолировать надлежащим образом от всех собственных источников энергии и провести проверку, чтобы убедиться в том, что оно не может включиться или прийти в движение во время выполнения каких-либо работ.
- Перед (пере) запуском оборудования должны быть приняты все необходимые меры безопасности.
- Вход и проведение работ в замкнутом пространстве разрешается только обученным лицам и с разрешением на выполнение работ, подписанным ответственным руководителем.
- Водители подрядных организаций связанные договорными обязательствами должны строго соблюдать правила дорожного движения (ПДД) и внутренние требования компании.
- Обо всех несчастных случаях на производстве необходимо сообщать и проводить по ним расследование для установления основных причин с целью принятия необходимых мер и извлечения опыта.

Дальнейшие требования по безопасности и охране труда, обязательные для выполнения, изложены в руководствах и документах предприятия, которые необходимо регулярно пересматривать и корректировать.

Несоблюдение этих правил является неприемлемым.



- ¹ Руководство предприятием должно установить все исключения из этого правила и определить характеристики продукции, на производство которой распространяются эти исключения, на основании результатов оценки рисков.
- ² Исключения из этого правила и определение "замкнутых пространств, не требующих получения разрешения на проведения работ" должно быть легализовано руководством предприятия по результатам оценки рисков.



Роли и ответственность

На предприятиях HeidelbergCement руководители на всех уровнях ответственны за безопасность и охрану труда в сфере своих полномочий, но в то же время особое значение придается тому, что все сотрудники, подрядчики и посетители несут непосредственную ответственность за соблюдение требований охраны труда, которые гарантируют их собственную безопасность и здоровье, а также безопасность и здоровье их коллег.

Для меня наивысшим приоритетом является безопасность и охрана труда и ожидаю того же от каждого из вас. Только вместе мы сможем достичь нашей цели – нулевого уровня травматизма.

Хайдельберг, 01.03.2015

д-р Бернд Шайфеле
Председатель правления

КОНТАКТ

Dr. Klaus Hormann
HeidelbergCement AG,
Group Human Resources
Berliner Straße 6
69120 Heidelberg
Germany
klaus.hormann@heidelbergcement.com

www.heidelbergcement.com

HEIDELBERGCEMENT